

# 左京区 山端大君町

東に比叡山、西に高野川  
豊かな自然と都市の利便性が調和された街  
家族がイキイキと暮らせる住まい、発見

やまばなおおきみちよう

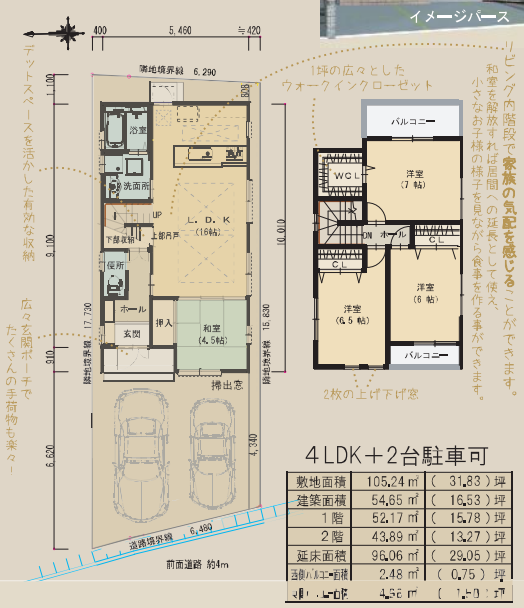
## 1号地 新築一戸建て住宅

土地・建物セット販売価格  
**3,380万円** (税込)  
土地 **30.28坪**  
外構工事付き



## 2号地 新築一戸建て住宅

土地・建物セット販売価格  
**3,480万円** (税込)  
土地 **31.83坪**  
外構工事付き



# YAMABANA OKIMICHO 人気の左京区

## 3号地 建築条件付 売土地

土地価格  
**1,530万円**  
土地 **28.39坪**

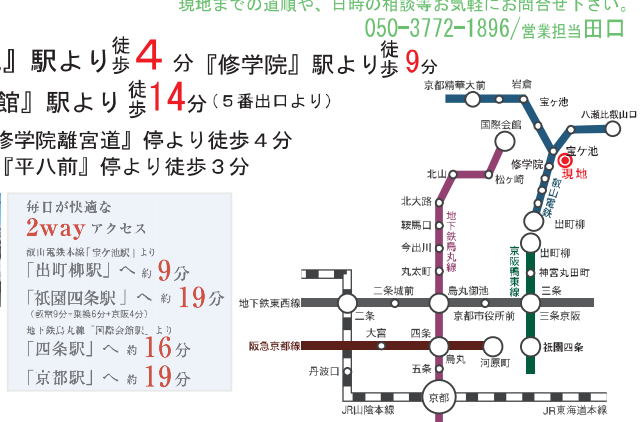


商談中

1/15(土) 16日 11:00~17:00  
**現地見学会開催** 3月中旬完成予定  
インターネット・電話で前日迄にご来場予約頂いた方  
先着10名様には現地にて1,000円分のギフト券プレゼント  
ご来場者お正月福袋プレゼント  
お子様「輪なげ」「ぬりえ」コーナーあり  
アンケートにお答え頂いた方に限ります。  
(無くなり次第終了とさせていただきます。)

### 交通機関

- 阪山電鉄 『宝ヶ池』駅より徒歩4分 『修学院』駅より徒歩9分
- 地下鉄 『国際会館』駅より徒歩14分(5番出口より)
- 市バス 『修学院離宮道』停より徒歩4分
- 京都バス 『平八前』停より徒歩3分



### 徒歩圏内に充実した施設

- ◆教育施設**  
菊の花園幼稚園...徒歩約7分  
修学院小学校...徒歩約7分  
修学院中学校...徒歩約19分
- ◆金融施設**  
上高野郵便局...徒歩約5分  
山端郵便局...徒歩約9分  
京都銀行...徒歩約7分  
京都信用金庫...徒歩約9分  
京都中央信用金庫...徒歩約9分  
JA京都市修学院支店...徒歩約10分
- ◆買物施設**  
プラザ修学院(商店街)...徒歩約7分  
タックス修学院...徒歩約7分  
百えん屋...徒歩約7分  
スーパーやおたみ...徒歩約8分  
スーパーフレスコ...徒歩約9分  
コーナン宝ヶ池上高野店...徒歩約9分
- ◆医療施設**  
修学院病院...徒歩約8分  
パテント病院... (車約7分)
- ◆周辺施設**  
山ばな平八茶屋...徒歩約3分  
宝ヶ池子供の楽園...徒歩約6分

## 1号地・2号地共通 シードの充実標準仕様 人気の対面式キッチン♪うれしい駐車 2台可☆

最長35年長期固定金利住宅ローン  
フラット35S (10年優遇) 利用可  
30万ポイント  
住宅エコポイント対象

- ・ガスコンロ (ガラストップ)
- ・ガス温水床暖房 ヌック(リビング)
- ・浴室暖房乾燥機 カワック ミスト
- ・省エネ給湯器 ecoジョーズ サウナ付!!
- ・キッチン床下収納
- ・シューズBOX
- ・カーテンレール
- ・確認申請 地盤改良
- ・水道負担金
- ・外構工事
- ・アンテナ設備
- ・火災報知機

大阪ガス GAS得プラン がご利用できます



物件概要 ●所在地/京都市左京区山端大君町9番3号より分筆予定 ●交通/阪山電鉄本線「宝ヶ池」駅より徒歩約4分、「修学院」駅より徒歩約9分、地下鉄丸線「国際会館」駅より徒歩約14分 ●都市計画/市街化区域 ●用途地域/第二種中高層住居専用地域 ●建ぺい率/80% ●容積率/160% ●地の法上の制限/15m第一種高層地区 ●景観保全/山くろ型建造物修景地区 北部地区 ●眺望景観/遠景デザイン保全区域 (16)24(30)35 ●屋外広告物/第2種地域 ●屋外広告物に関する条例第11条第1項第6号に規定する鉄道等及びその隣接区域 ●土地面積/1号地:100.13㎡・2号地:105.24㎡・3号地:93.89㎡ ●地区区分/3区 ●今回販売区域/3区 ●販売価格/1号地新築分譲住宅:税込3,380万円・2号地新築分譲住宅:税込3,480万円・3号地建築条件付売土地:1,530万円 ●接道状況/西側道路幅員約4.0m(法42条1項1号道路) ●現状/1・2号地:建築中・3号地:更地 ●地目/雑種地 ●国土法/不要 ●地盤/平坦 ●設備/電気・上下水道・都市ガス(引込予定) ●引渡/1号地・2号地:平成23年3月中頃予定・3号地:即 ●建築条件付土地売買(3号地)/今回の分譲は土地売買契約締結後3ヶ月以内に(株)シードと住宅を建築するための建築請負契約を締結することを条件に販売いたします。この期間内に建築請負契約が成立しなかった場合は、土地売買契約は無効となり、受領済の代金は全額無利息にて返還いたします。 ●その他/境界ブロックの設置について、取り決め事項があります。 ●建築確認番号/1号地:第H22確認建機構7京市10260号・2号地:第H22確認建機構7京市10261号 ●広告有効期限/平成23年3月末日 ※先着販売につき、掲載住宅が成約済みの場合がございます。あらかじめご了承ください。

お問い合わせ先  
フリーダイヤル 0120-356-410  
本社 TEL 075-595-1311

本社住所  
京都市山科区北山(在家)9番地1  
SFDD山科中央ビル

ホームページ  
http://www.seed-kyotacorp.jp

担当

シード 検索